

Модуль 2: Индикаторы инклюзивной зелёной экономики

Course: Modelling Inclusive Green Economy

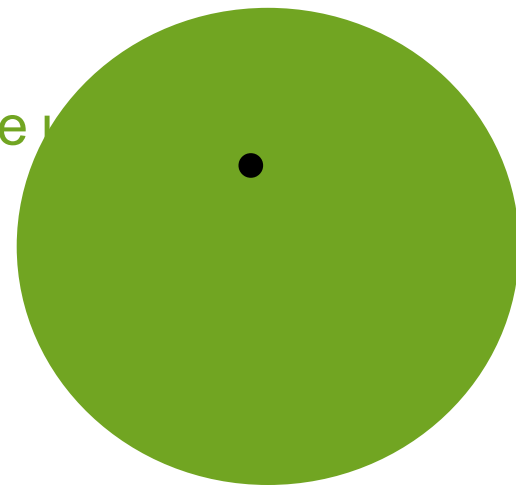
February/ Almaty/ Zhannat Bekbolatova

Содержание

- 1 Роль индикаторов в политическом цикле
- 2 Рамки и подходы к оценке инклюзивной зелёной экономики
- 3 Национальная статистика и источники данных Республики Казахстан
- 4 Набор IGE-индикаторов для Казахстана
- 5 Индикаторы по этапам цикла политики (кейсы Республики Казахстан)
- 6 Практические работы по индикаторам и моделированию

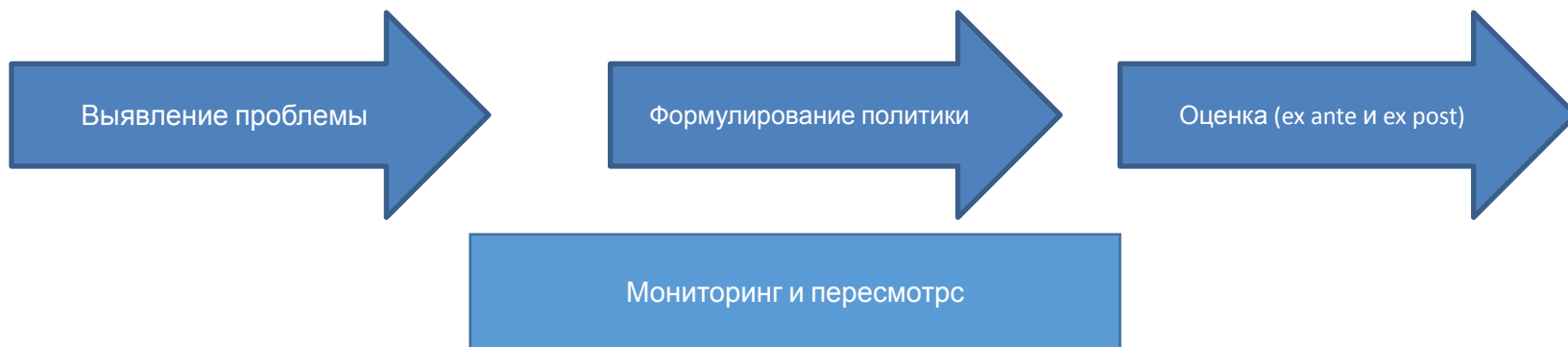
Зачем нужны индикаторы?

- Индикатор – количественный или качественный показатель,
 - который упрощённо, но системно отражает состояние явления или политики.
- Политика требует измеримости, сопоставимости и прозрачности.
- Индикаторы – язык, на котором политика «разговаривает» с моделями:
 - цели формулируются через целевые значения индикаторов,
 - модели прогнозируют их динамику,
 - мониторинг и оценка проверяют достижение и



Политический цикл и индикаторы

- Классический политический цикл:
 - выявление проблемы → формулирование политики →
 - оценка (ex ante / ex post) → мониторинг и пересмотр.
- На каждом этапе нужны свои индикаторы:
 - описание проблемы и трендов (baseline),
 - целеполагание и таргеты,
 - сравнение альтернативных сценариев,
 - отслеживание факта и корректировка политики.



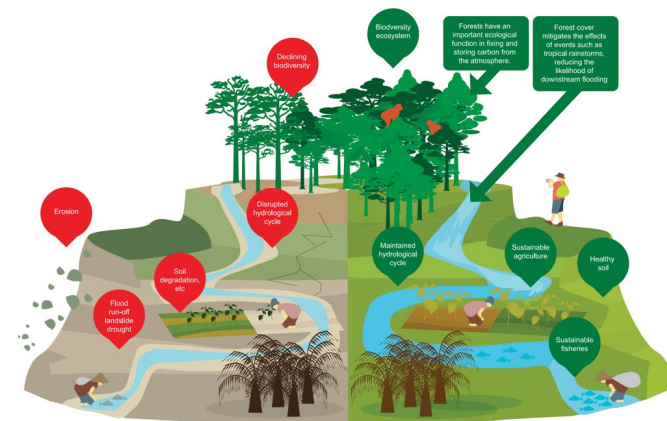
SDG-индикаторы и моделирование

- Цели устойчивого развития (SDGs) – 17 целей с набором индикаторов.
- Для энергетики и климата важны:
- ЦУР 7 – доступная и чистая энергия (доля ВИЭ, энергоэффективность),
- ЦУР 11 – устойчивые города (качество воздуха, транспорт, инфраструктура),
- ЦУР 12 и 13 – ответственное потребление и климат (выбросы ПГ, устойчивость систем).
- SDG-индикаторы задают верхнеуровневые цели для национальной политики и моделей.



GEP и GEP+: индексы зелёного прогресса

- GEP (Green Economy Progress) измеряет прогресс зелёной экономики через:
- Dashboard – панель индикаторов по ключевым направлениям,
- GEP Index – агрегированный индекс,
- GEP+ – расширенный профиль с социальными и экономическими измерениями.
- Построение индекса – упрощённая модель:
- нормализация показателей, выбор весов, агрегирование.
- Меняя параметры политики, пересчитываем индекс и видим сценарное поведение GEP.



Благодарю за внимание!

Жаннат Бекболатова, PhD

zh.bekbolatova@satbayev.university

+77017942938